

***Внешняя печатная форма документа ЧекККМ
для конфигурации 1С:Торговля и Склад 7.7***

Руководство пользователя

Содержание

Содержание.....	1
Требования к оборудованию.....	2
Совместимость с операционными системами.....	2
Состав дистрибутива.....	2
Описание процесса установки ПО на компьютер.....	2
Использование и настройка ПО.....	2

Требования к оборудованию

Для использования данной печатной формы не требуется каких-то специфических настроек или характеристик компьютера.

Данное решение будет работать в той конфигурации и на том компьютере, на котором у Вас уже установлена программа «1С:Торговля и Склад 7.7».

Совместимость с операционными системами

Данный программный продукт является Windows совместимым программным обеспечением. Этот комплекс устанавливался на компьютеры с операционными системами Microsoft Windows:

- Windows 98 (SE)
- Windows XP Home Edition
- Windows XP Professional
- Windows Vista Business Edition

В составе дистрибутива данного программного обеспечения нет каких-либо особых требований к версии операционной системы, однако совместимость рекомендуемого программного обеспечения и конкретной операционной системы следует рассматривать отдельно. Дистрибутив разрабатывался на операционной системе Windows XP Home Edition и активно применялся в Windows XP Professional. Поэтому именно эти две системы и рекомендуются для эксплуатации.

Состав дистрибутива

Данное программное обеспечение поставляется в виде файла-архива 77-110.zip, который содержит в себе:

- файл внешней печатной формы (check.ert),
- файл-описание для программы 1С (check.efd),
- файл с таблицей настройки печатной формы чека (check.mxl),
- файлы библиотеки защиты prcomp.dll,
- данный файл (с руководством пользователя).

Указанные файлы расположены внутри архива таким образом, как они должны будут располагаться в составе конфигурации 1С, т.е. в каталогах программы 1С и в каталоге ExtForms\PrnForms\.. Файл руководства пользователя расположен отдельно.

Описание процесса установки ПО на компьютер

Чтобы подключить внешнюю печатную форму к Вашей конфигурации и использовать ее для печати чеков из документа «ЧекККМ» скопируйте файл-архив 77-110.zip себе на компьютер, разархивируйте его. Вы получите каталог, внутри которого будет еще один: «Файлы информационной базы». Скопируйте его содержимое в каталог с конфигурацией 1С:Торговля и Склад 7.7.

При копировании программа-проводник запросит подтвердить копирование в существующие каталоги – согласитесь. После этого произойдет копирование библиотек защиты в каталог с конфигурацией 1С, а в каталог ExtForms\PrnForms\.. будут скопированы три рабочих файла check.*.

Использование и настройка ПО

После того, как Вы скопировали указанные выше файлы в каталог конфигурации, Вы можете распечатывать чеки ККМ из документа «ЧекККМ», выбирая ее как дополнительную печатную форму документа.

Для этого – откройте журнал документов «Чеки ККМ» (п.м. Журналы – Работа с ККМ).

[illegible]

Создайте новый документ «Чек» или откройте уже существующий:

1С:Предприятие - Торговля+Склад, редакция 9.2

Файл Действия Операции Справочники Документы Отчеты Сервис Окна Помощь

Чек. Новый

Чек № 0000000001 ОТ 30.04.12

Фирма: Решение(Основной учет)
Склад: Основной склад

Номер чека: 0
Номер ККМ: 00001

Подбор Скидка: ... X

Российский рубль

N	Штрих-код	Номенклатура	Кол-во	Ед.	К.	Цена	Сумма

Получено: 0.00

Итого:
Сдача:

Записать Провести ЧЕК ОК Закрывать Действия... Администратор

1С:Предприятие - Торговля+Склад, редакция 9.2

Файл Действия Операции Справочники Документы Отчеты Сервис Окна Помощь

752720

Чек. Новый *

Чек № 0000000001 от 30.04.12

Фирма: Решение(Основной учет) Номер чека: 0
Склад: Основной склад Номер секции: 0 Номер ККМ: 00001

Подбор Скидка: ... X

Российский рубль

N	Штрих-код	Номенклатура	Кол-во	Ед.	К.	Цена	Сумма
1		Бочата Ду 15(216 шт/уп)	1.000	шт	1.000	100.00	100.00
2		Переход 108 x 57 (48 шт/уп)	1.000	шт	1.000	50.00	50.00

Получено: 0.00 Итого: 150.00
Сдача:

Записать Провести ЧЕК ОК Закреть Действия... Администратор

Выберите дополнительную печатную форму – «Чек ККМ» (кнопкой «Выбор печати»).

1С:Предприятие - Торговля+Склад, редакция 9.2

Файл Действия Операции Справочники Документы Отчеты Сервис Окна Помощь

752720

Чек. Новый *

Чек № 0000000001 от 30.04.12

Фирма: Решение(Основной учет) Номер чека: 0
Склад: Основной склад Номер секции: 0 Номер ККМ: 00001

Подбор Скидка: ... X

Российский рубль

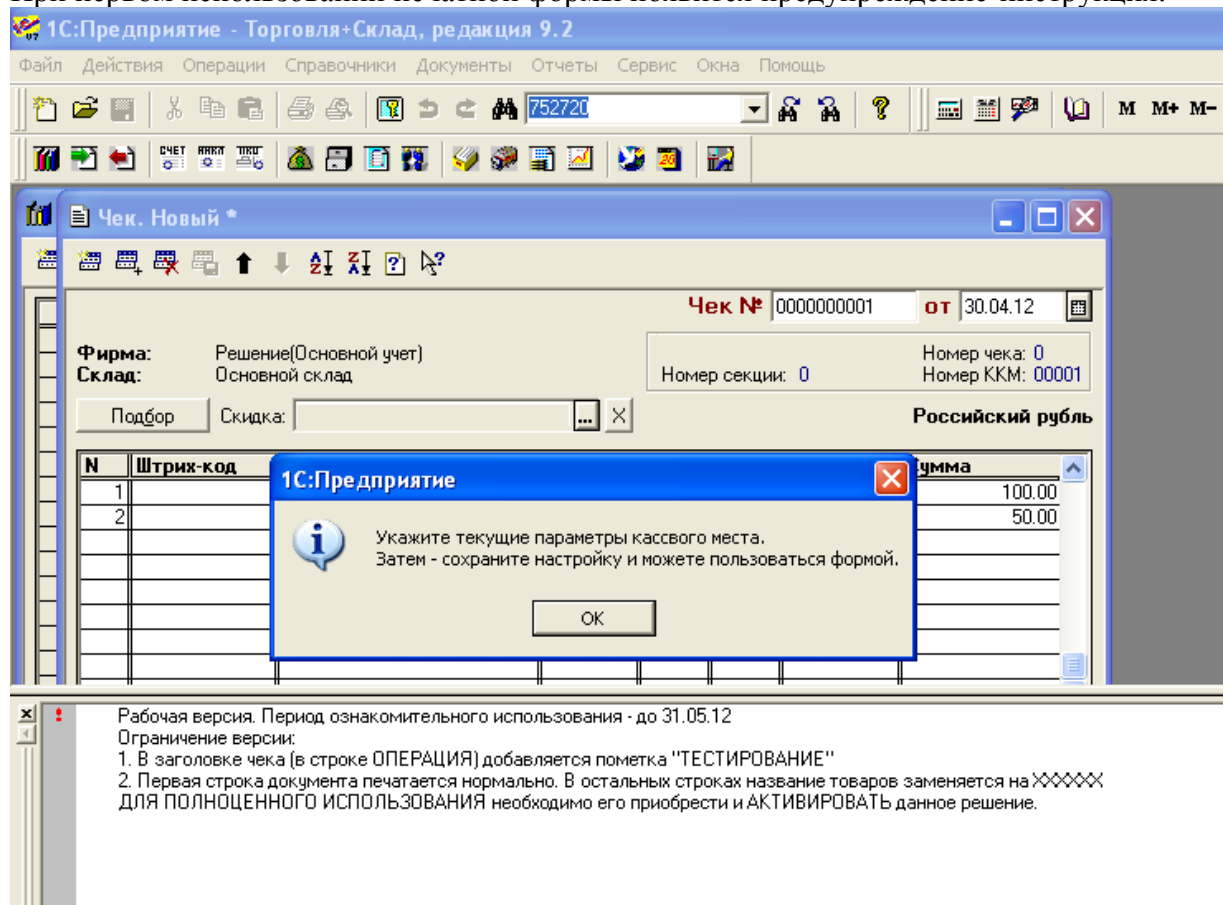
N	Штрих-код	Номенклатура	Кол-во	Ед.	К.	Цена	Сумма
1		Бочата Ду 15(216 шт/уп)	1.000	шт	1.000	100.00	100.00
2		Переход 108 x 57 (48 шт/уп)	1.000	шт	1.000	50.00	50.00

Получено: 0.00 Итого: 150.00
Сдача:

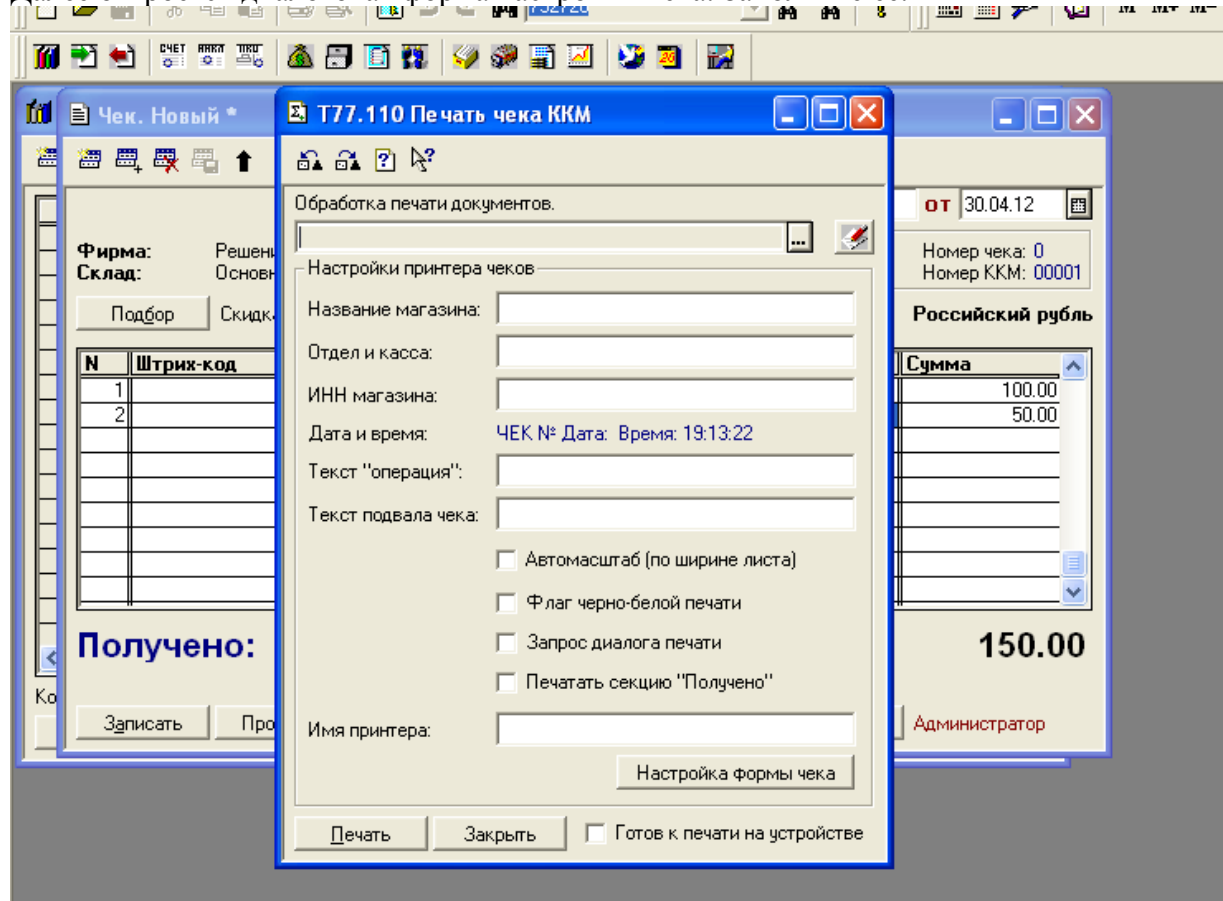
Записать Провести ЧЕК ОК Закреть Действия... Администратор

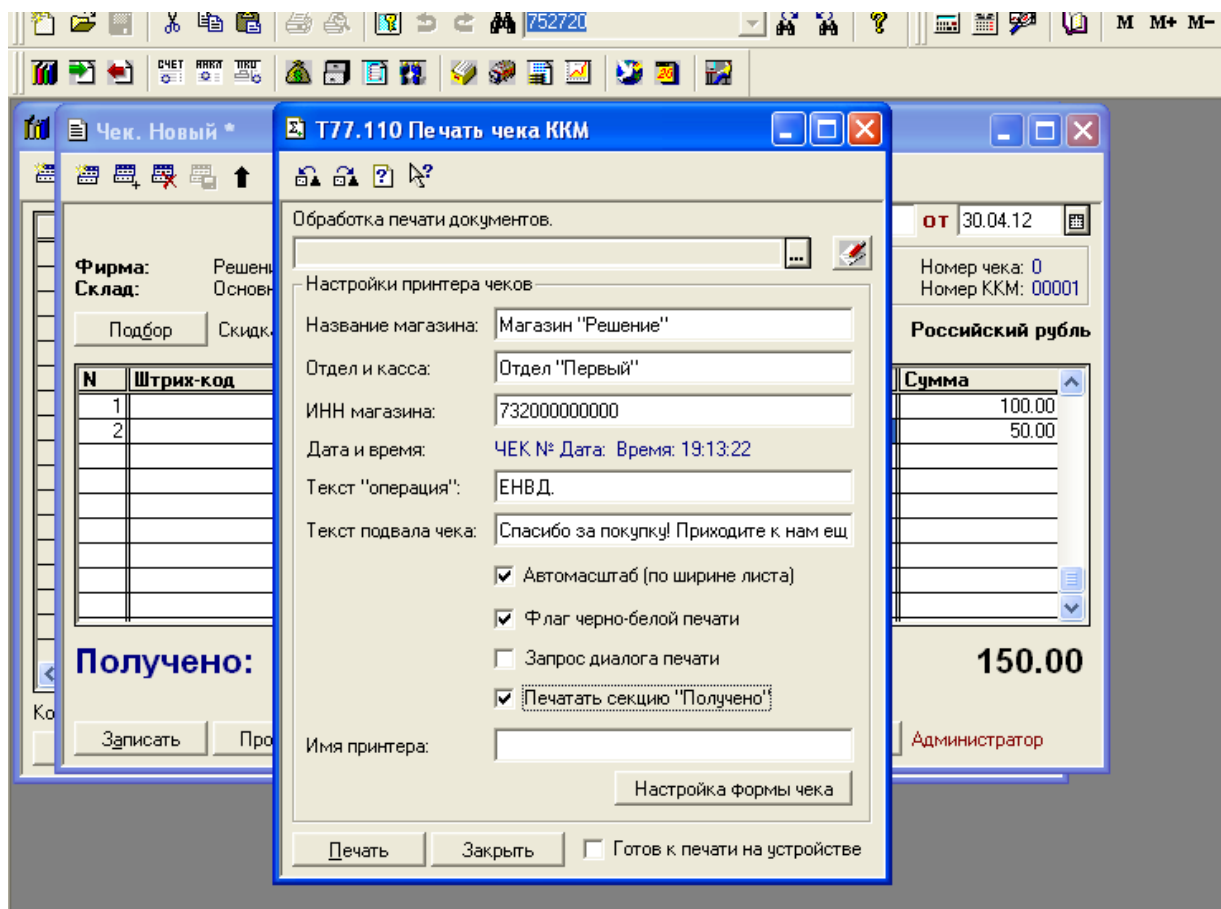
Печатная форма товарного чека
Чек ККМ

При первом использовании печатной формы появится предупреждение-инструкция:

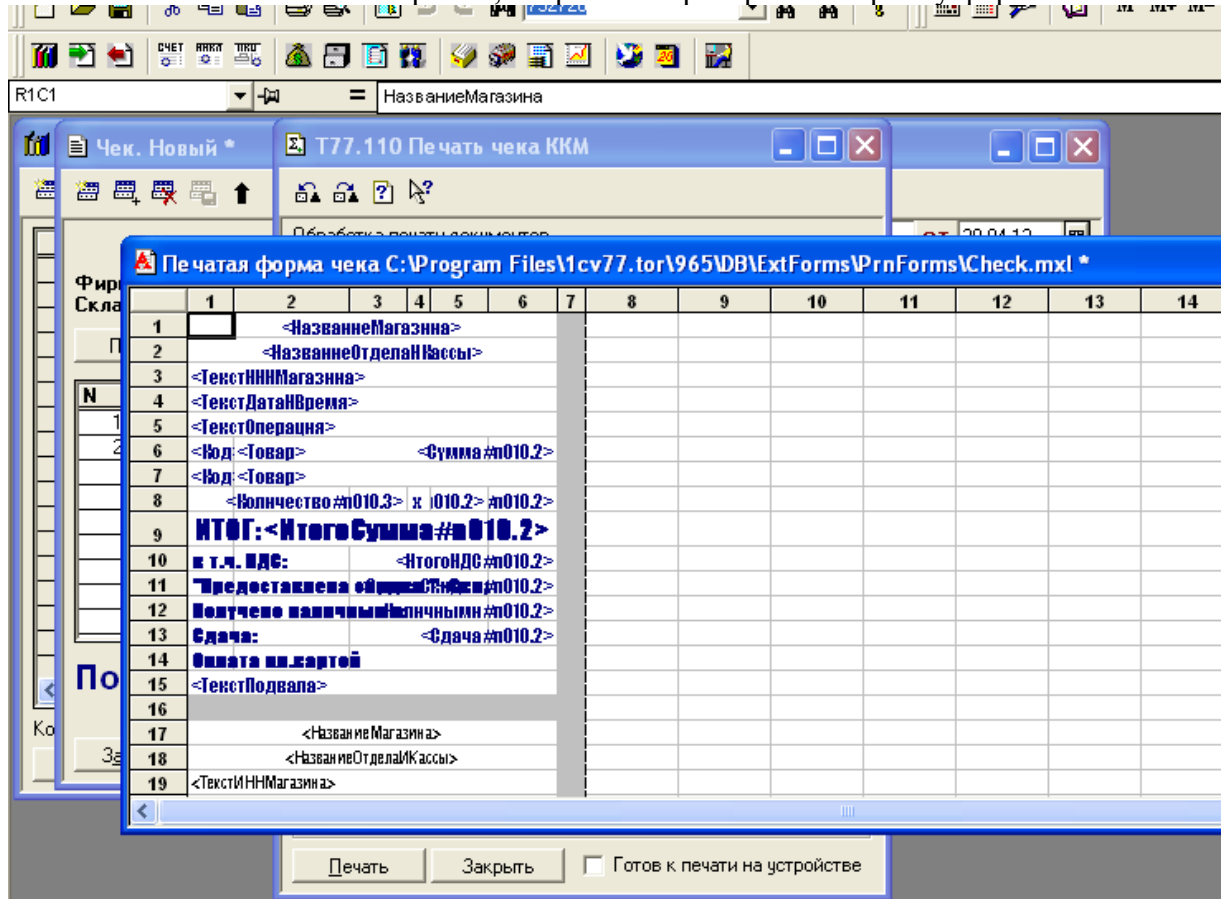


Далее откроется диалоговая форма настройки чека. Заполните ее.

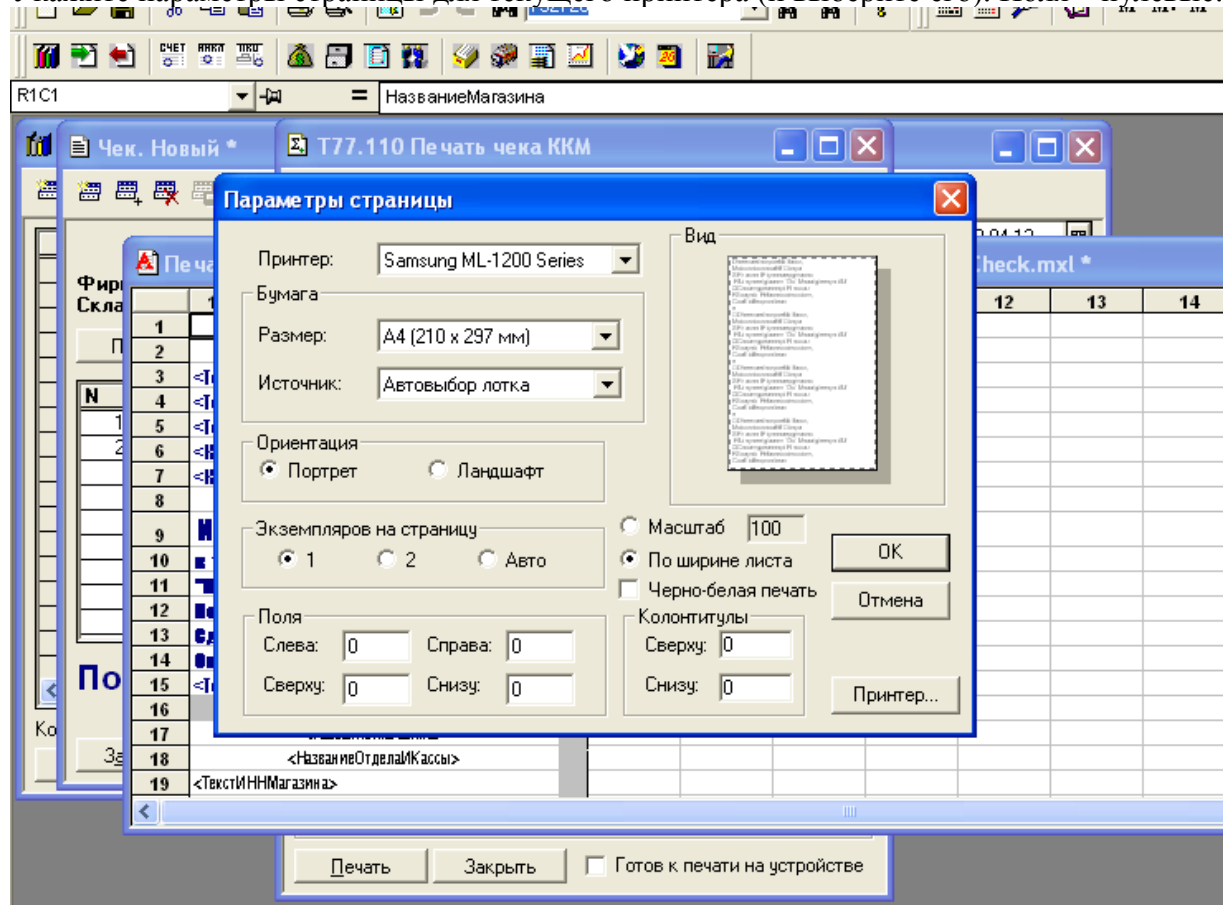




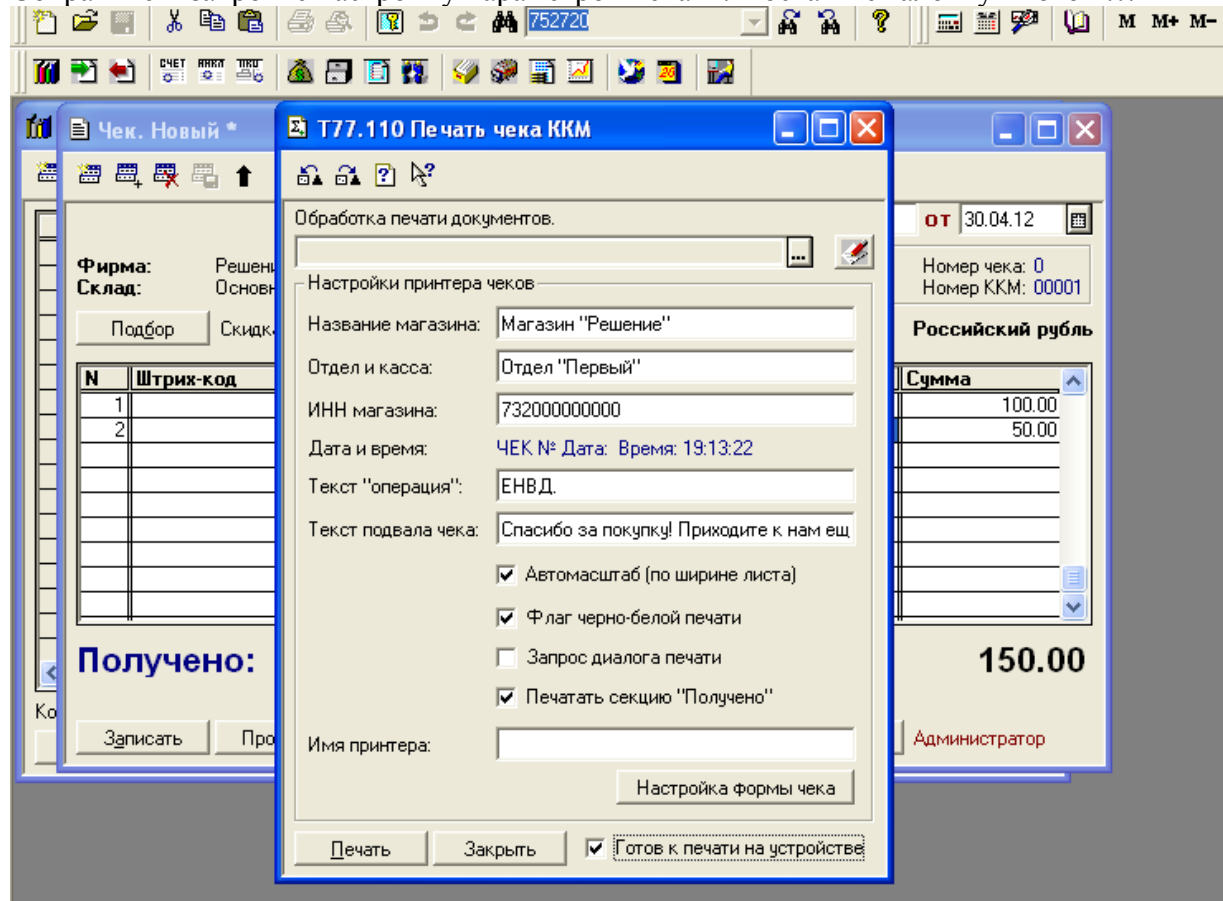
После заполнения полей настройки, откройте и проверьте настройку формы чека:



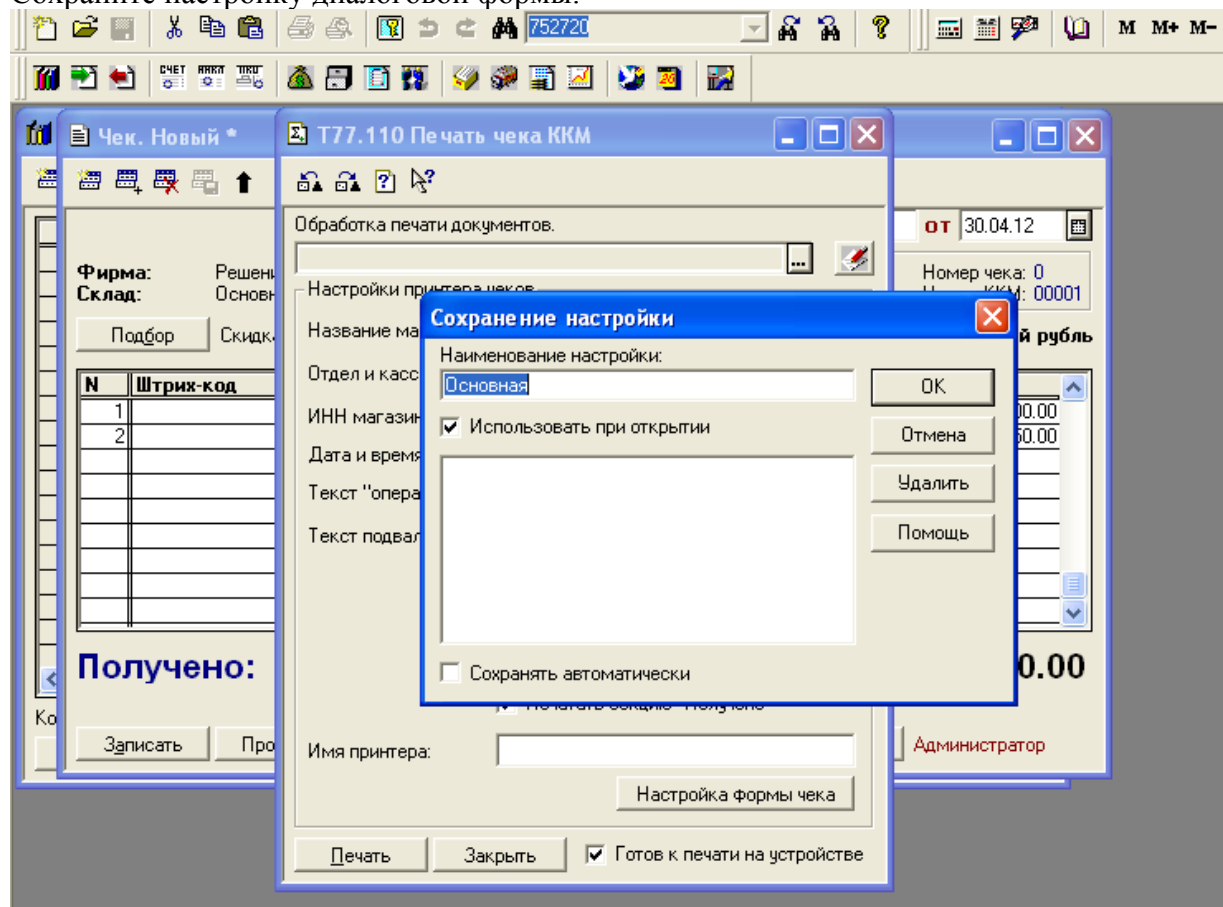
Укажите параметры страницы для текущего принтера (и выберите его). Поля – нулевые:



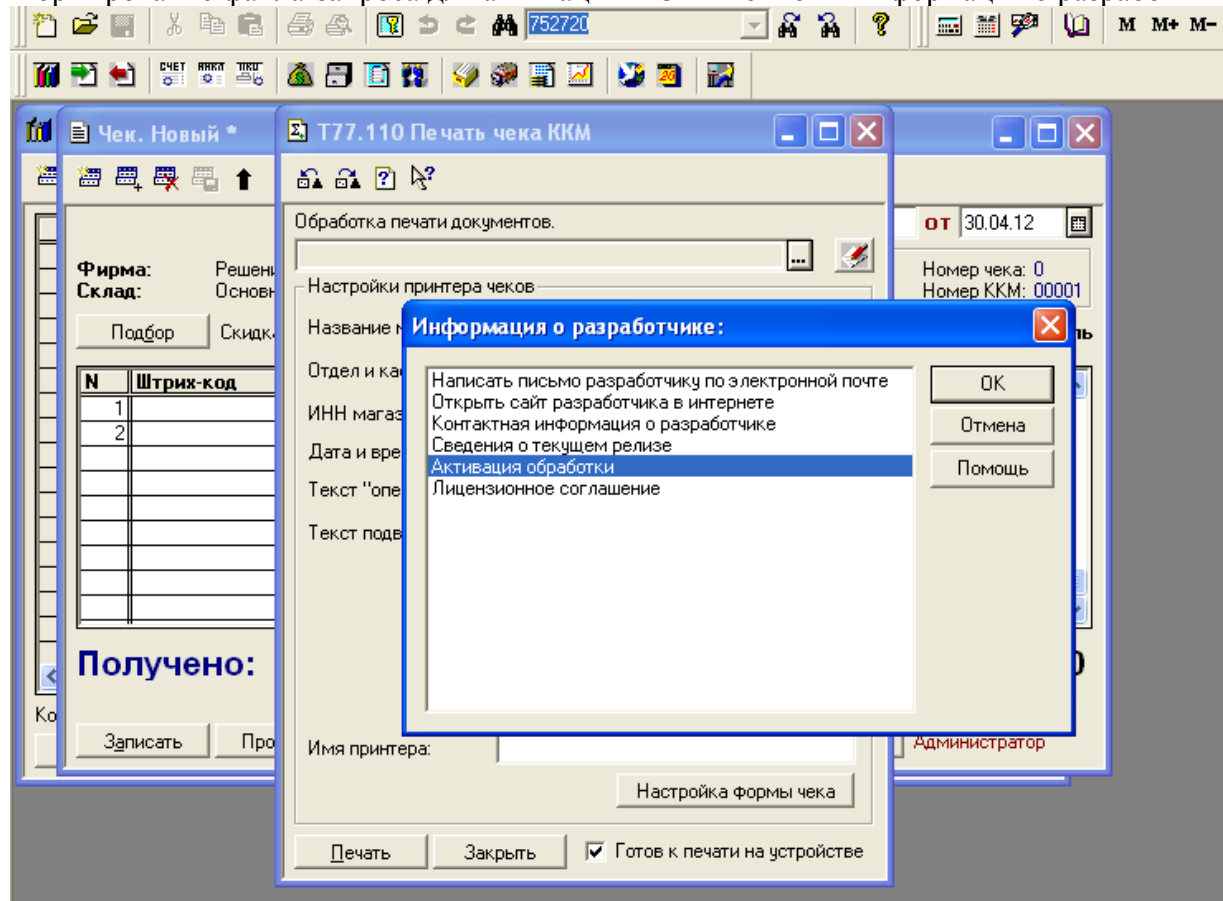
Сохраните и закройте настройку параметров печати. Поставьте галочку «Готов ...»



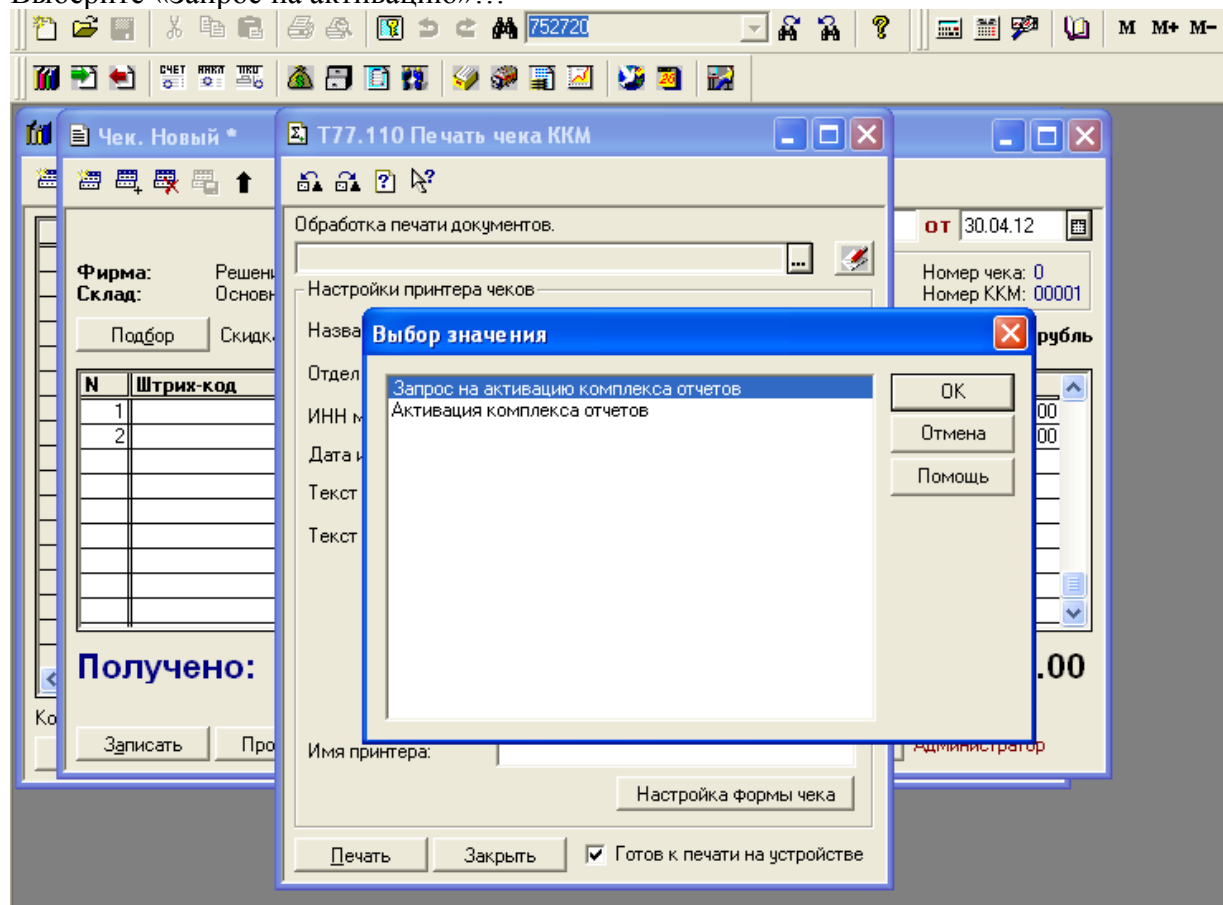
Сохраните настройку диалоговой формы:



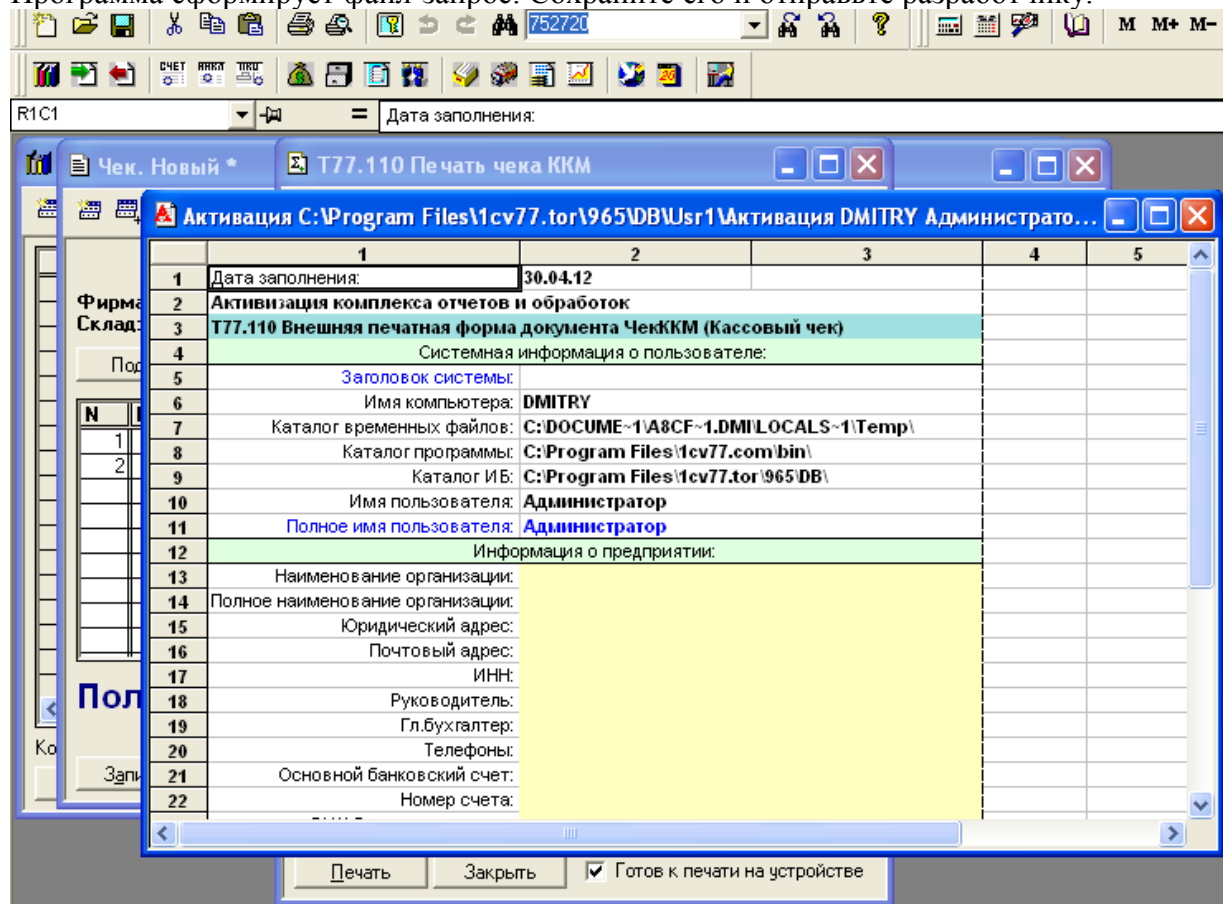
Формирование файла-запроса для активации ПО – кнопкой «Информация о разработчике»



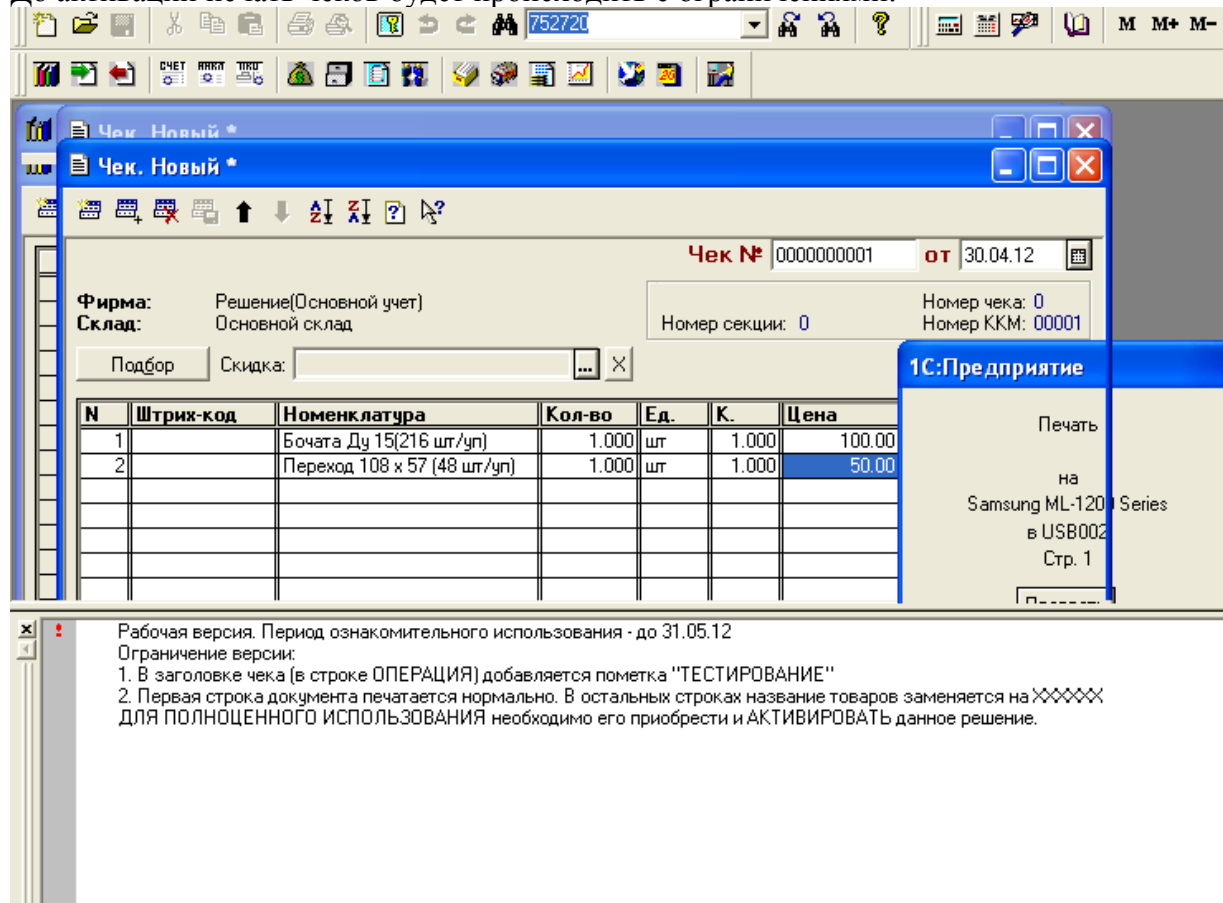
Выберите «Запрос на активацию»...



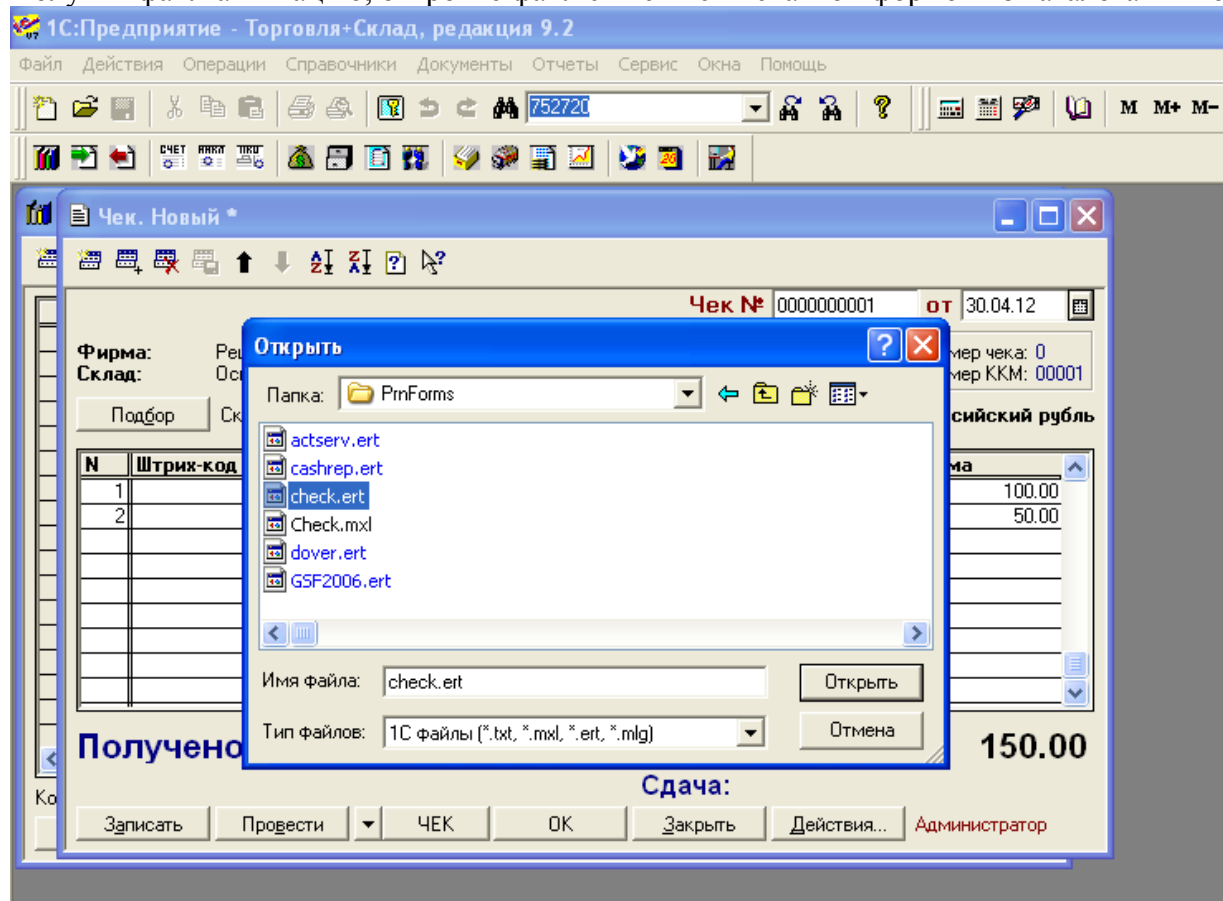
Программа сформирует файл-запрос. Сохраните его и отправьте разработчику.



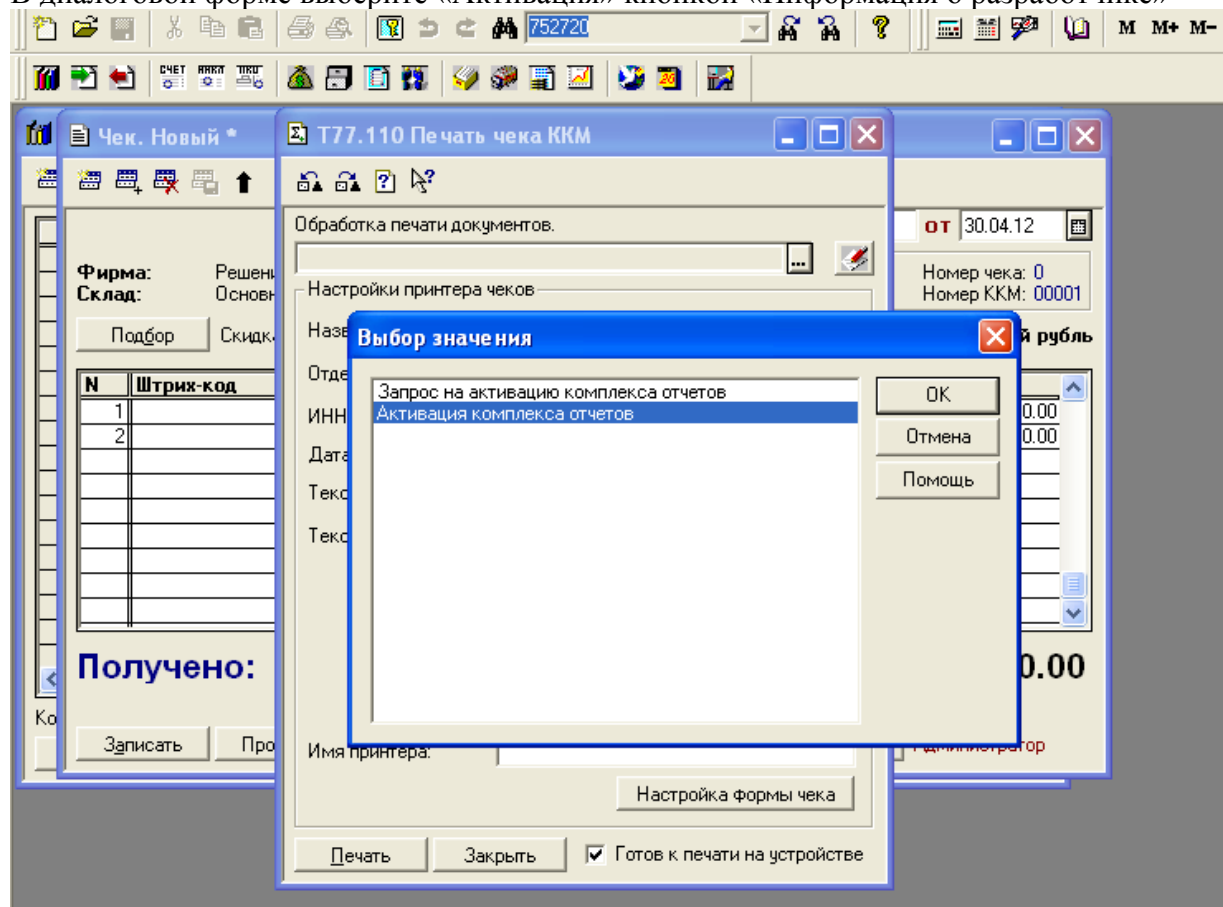
До активации печать чеков будет происходить с ограничениями:



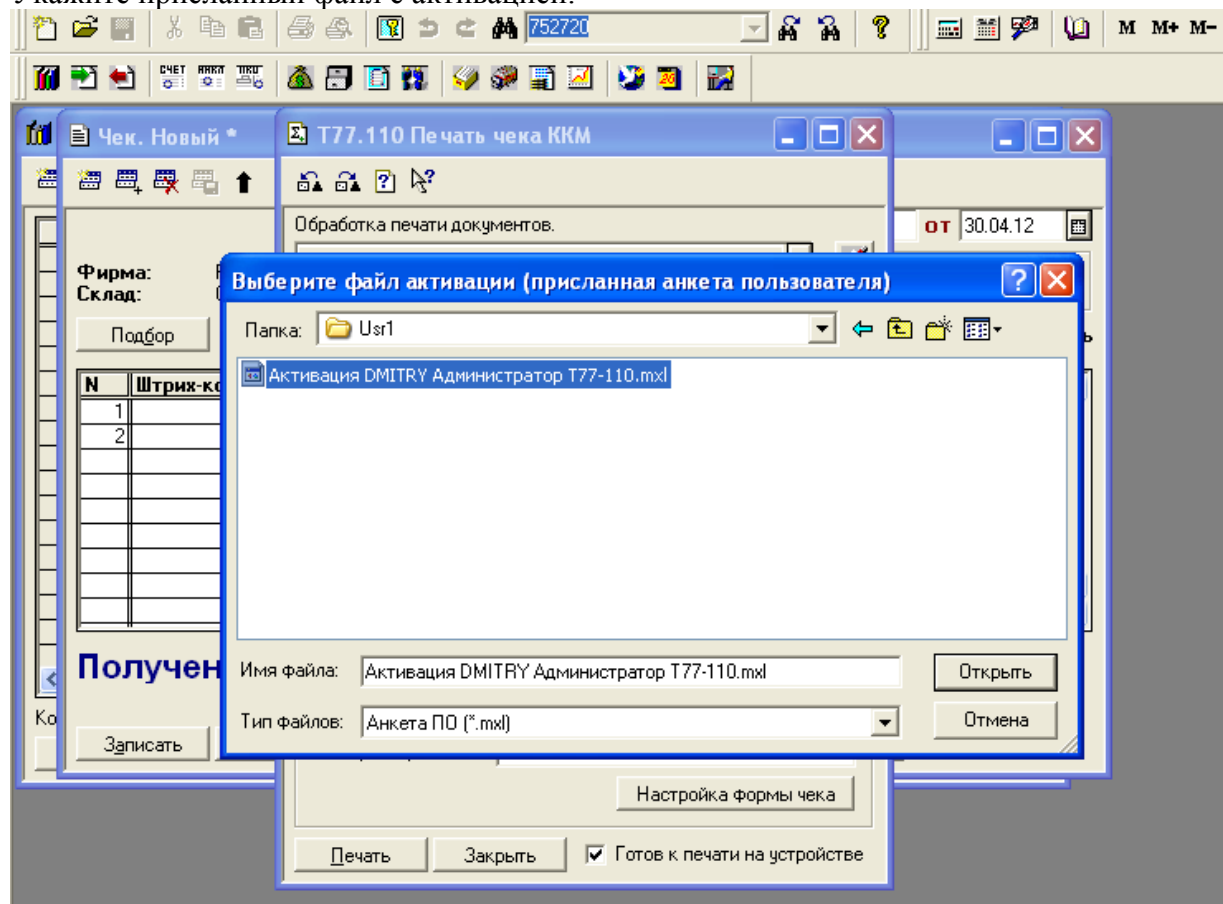
Получив файл-активацию, откройте файл с внешней печатной формой из каталога PrnForms



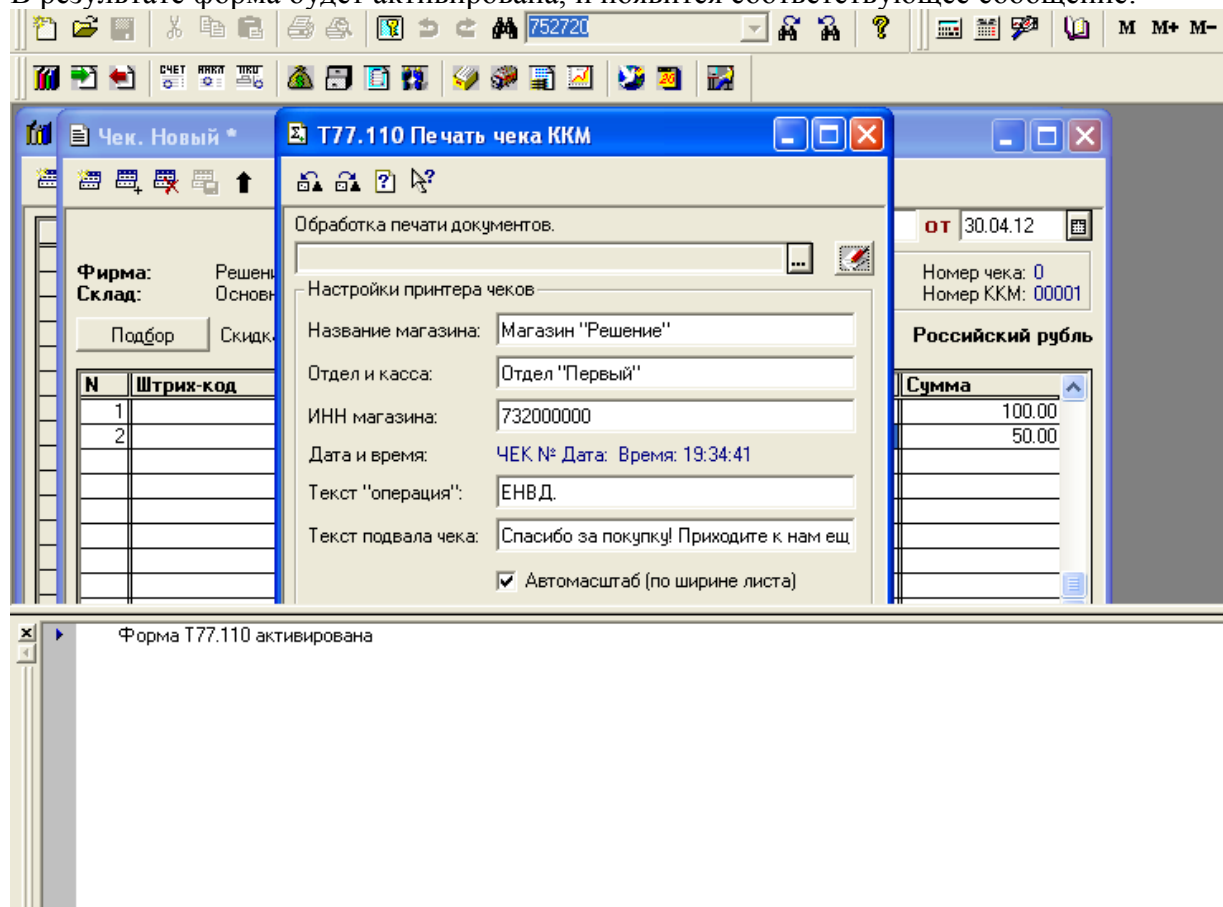
В диалоговой форме выберите «Активация» кнопкой «Информация о разработчике»



Укажите присланный файл с активацией:



В результате форма будет активирована, и появится соответствующее сообщение:



После активации ПО печать чека будет происходить стандартно:

